

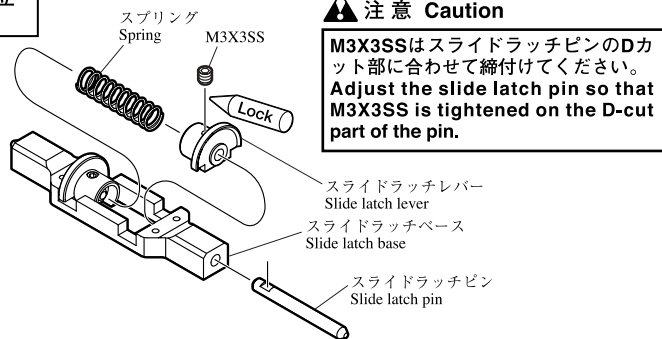
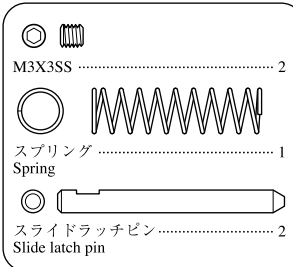
EX-EP ワンタッチリヤバッテリーマウント EX-EP one touch rear battery mount

このたびはヒロボー製品をお買い上げいただき、誠にありがとうございます。
本商品はSST-EAGLE3 EPに対応し、リヤバッテリーをワンタッチで取付け・取外しが可能となります。

Thank you for purchasing a Hirobo product.

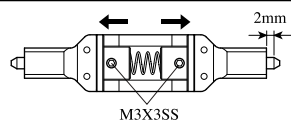
This product can be used with the SST-EAGLE3 EP and allows for the easy attachment and detachment of its rear battery.

1 スライドスイッチ部の組立 Slide switch assembly



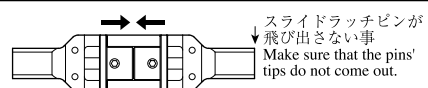
注意 Caution

**M3X3SSはスライドラッチピンのDカット部に合わせて締付けてください。
Adjust the slide latch pin so that M3X3SS is tightened on the D-cut part of the pin.**



スプリングが伸びている時、スライドラッチピンの平面部分がスライドラッチベースより2mm出るようにM3X3SSで固定してください。

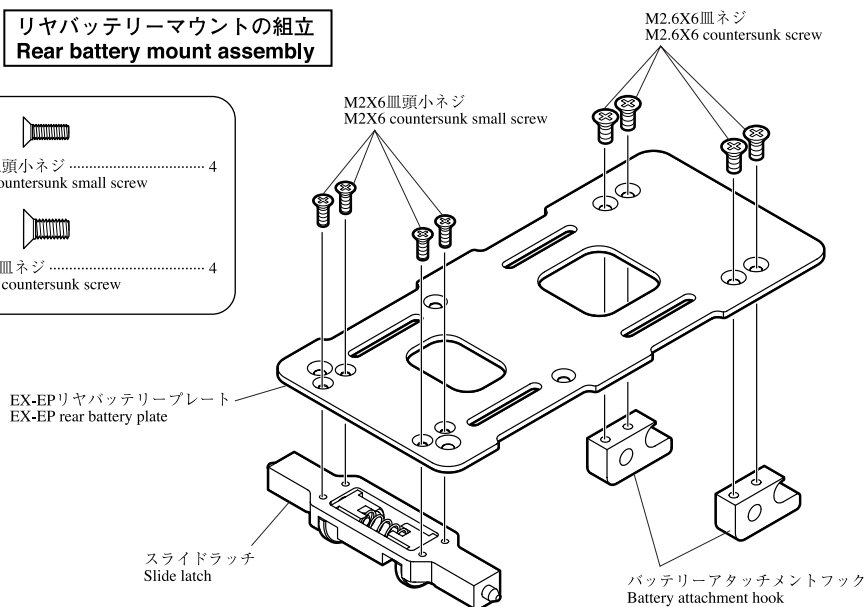
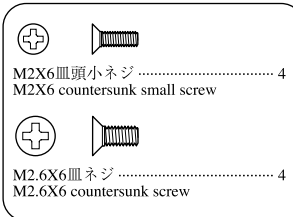
While the spring is stretched out, tighten M3X3SSs to fix the slide latch pins so that the pins' tips come out of the slide latch base by 2 mm.



スライドラッチレバーを縮めた時、スライドラッチピンがスライドラッチベースから出ていることを確認します。

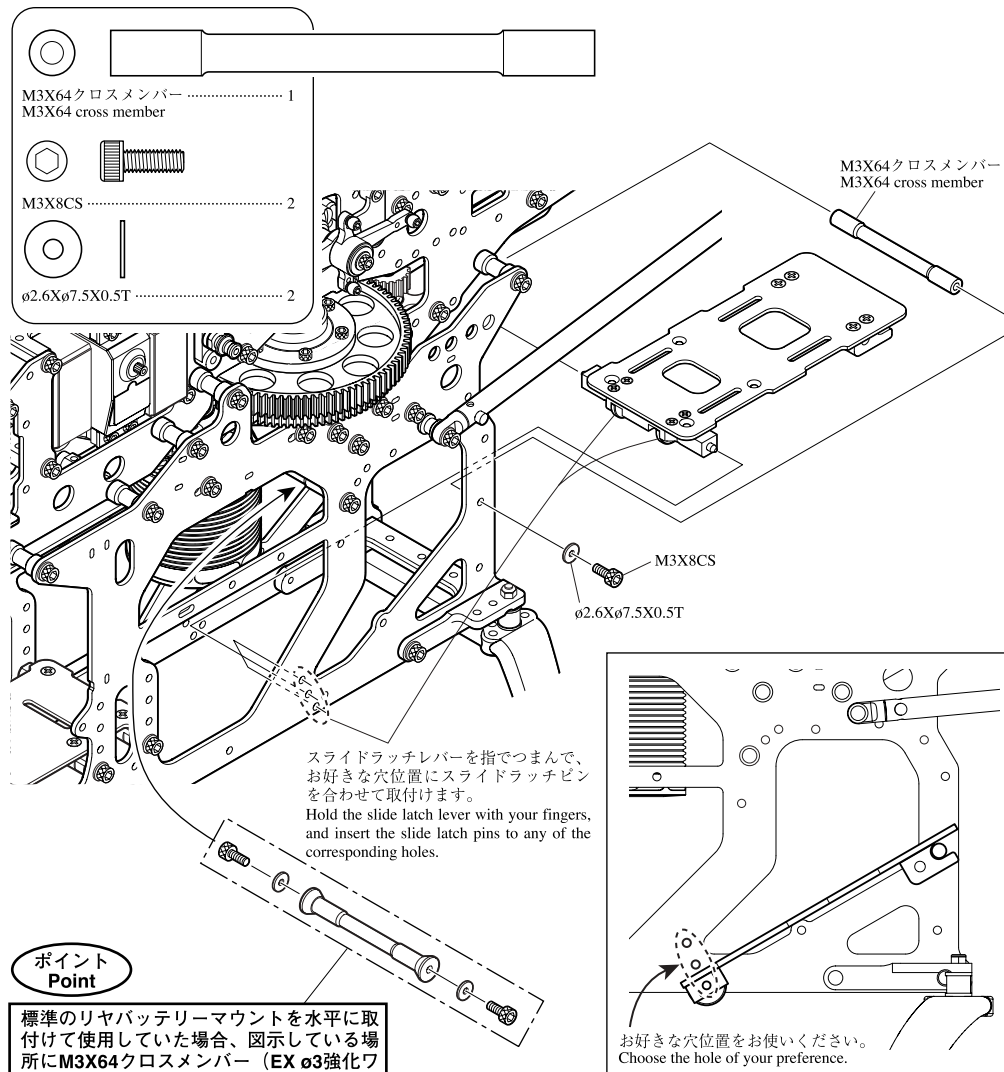
When the slide latch lever is closed, check that the slide latch pins' tips do not come out of the slide latch base.

2 リヤバッテリーマウントの組立 Rear battery mount assembly



0307-020

3 リヤバッテリーマウントの取付 Rear battery mount installation



ヒロボー株式会社
広島県府中市桜が丘3-3-1 〒726-0006
TEL: (0847)40-0088 (代) FAX: 47-6108
http://model.hirobo.co.jp/

HIROBO LIMITED
3-3-1 SAKURAGAOKA, FUCHU-SHI,
HIROSHIMA-PREF, JAPAN 〒726-0006
TEL: 81-847-40-0088 FAX: 81-847-47-6108
http://model.hirobo.co.jp/english/