

SYLPHIDE E12 **EX** **CONVERSION SET**

組み立て補足説明書



※写真は競技用ボディー SuperGracy EX 搭載例です。

適合機種 シルフィード E12

はじめに

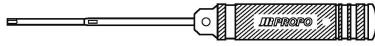
JR 製品をお買い求めいただき誠にありがとうございます。

本製品は【シルフィード E12】をベースに 800 サイズのメインローターに対応させたコンバージョンセットです。取り付けに当たり、ベースとなる機体は通常以上の振動等が無く、正常にフライトさせられる様に調整しておいてください。

また、本説明書を最後までよく読んで、内容を十分に理解してから作業を進めてください。

組み立てに必要な物

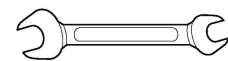
六角ドライバー / 六角レンチ
(1.5mm・2mm・2.5mm)



スケール



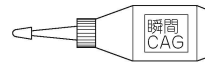
スパナ (対辺 5.5mm)



ネジロック剤



瞬間接着剤



その他模型作製に必要な一般的工具

内容リスト

下記のボルト、パーツ類が付属していることを事前に確認の上、組み立てを始めてください。

尚、部品の欠品等があった場合は、組み立てを始める前に当社サービス課までご連絡ください。

部 品 名 称	数量	部 品 名 称	数量
ミキシングアーム (SG)	× 2	テールローター EDGE115	× 2
ダンパーゴム 90°	× 2	ポリイミドチューブ L200	× 1
スタビライザー L540	× 1	丸サラ小ネジ M2 × 8	× 4
カーボンテールパイプ L937.5	× 1	ジョイントボール	× 4
テール駆動ベルト 2025J	× 1	プラスタッピングボルト M2 × 8	× 4
カーボンテールコントロールロッド L853	× 1	ポタンキャップボルト M6 × 10	× 2
ロットエンド	× 2	スピンドルワッシャー M6	× 2
ユニバーサルリンク	× 2	ポタンキャップボルト M3 × 12	× 2
テールロッドガイド D	× 4	ワッシャー 03 × 4.5 × 1	× 2
XB795-F3C メインローター	× 2	組立説明書	× 1

組み立て上の注意

- 各組み立て工程に於いてネジロック剤を使用して接着する様に指示のある部品やボルト類は、ネジ部をベンジン等でよく脱脂してから JR ネジロック剤等を使用して確実に取り付けてください。
- ネジロック剤で接着されているボルト等を取り外す場合は、小型のバーナーかハンダこてを用い、適度に加熱してネジロック剤を焼ききってから外すようにしてください。(そのままでは簡単に外せないばかりか、ボルトやレンチを損傷し、場合によっては取り外せなくなることもあります。)ネジロック剤を焼き切る際に周囲の樹脂製部品を变形させないように注意してください。

アフターサービス

- 組み立て、セッティング、フライト調整などのご質問は下記までお願いします。

〒 515-0063 三重県松阪市大黒田町 35
日本遠隔制御株式会社 ヘリコプター事業部 サービス課
受付：月～金（祝日除く） 9:00～12:00 13:00～17:30
TEL：0598-26-9909(代表) FAX：0598-26-9908

製品の保証と賠償責任について

本製品の保証、賠償責任、譲渡に関する規定は以下の通りです。製品をご使用になる前によくお読みください。

製品の保証

- 1、本製品は厳重な検査を経てお客様にお届け致しておりますが、開封後は必ずご使用前に内容をご確認ください。万一、不良品、不具合等がございましたら、誠にお手数ですが組み立てになる前に当社サービス課までご連絡ください。当社にて現品確認後、速やかに対応させていただきます。
- 2、組み立て済みの部品についてはご使用前に必ず部品の組み付け状態、ボルト・ナット等の締め付け状態をご確認ください。異常が認められた場合は絶対に使用せず、当社サービス課までご連絡ください。当社にて現品確認後、速やかに該当部品を交換させていただきます。
- 3、組み立て完了時までにおける製品の不良、不具合等につきましては、明らかな初期不良と当社が判断した場合のみ、該当部品との交換を限度として保証させていただきます。ただし、特定の不良品が原因となり他の良品に問題が波及しても、保証の対象となるのは不良該当部品のみとなりますので、組み立て中に少しでも疑問を感じた部品については、無理に使用せず、当社サービス課までご連絡ください。
- 4、組み立て中、お客様の取り扱いにより発生した部品の不具合等については、保証致しかねますのでご了承ください。
- 5、本製品の構成部品は、設計段階において十分な検討と確認を行い、また万全な管理体制のもとで製造されております。さらに長期にわたるテストにおいても、問題のない品質であることを十分に確認しております。しかし、部品の消耗や劣化、故障、寿命、機体の性能等については、お客様側の使用環境（組み立て、調整、フライト状態、保管）に関わる場所が大きく、これら特定できない諸々の条件により、機体特性は著しく変化します。お客様の管理下にある製品について、当社が直接関与することは事実上不可能であるため、組み立て完了以降、使用中に起きた製品の不具合、またそれに起因する事故、損失等について、当社では一切の責任を負いかねます。純正パーツ、または当社が認めるオプションパーツメーカーの対応品以外の部品を使用された場合、その他改造により発生した問題や事故につきましても、一切の責任を負いかねますのでご了承ください。

賠償責任

- 1、本製品はその性質上、扱い方によっては大変に危険な要素を含むものです。フライトに際しては、お客様ご本人を含め、周囲の人、もの等には十分注意して、お客様ご自身の責任において本製品をご使用ください。当社では、本製品を使用することによって起きた事故、その他一切の責任を負いかねますのでご了承ください。万一の事故に備え、ラジコン保険やレクリエーション保険等にご加入ください。ラジコン保険の詳細内容は、お求めの販売店もしくは、お近くの販売店にお尋ねください。

製品の譲渡について

製品の改良・組み立て説明書の印刷ミス等の理由により、組み立て説明書以外に補足説明書、追加説明書、正誤表等が同封されている場合があります。これらは組み立て・フライトの際に大変重要な内容が書かれている場合があります。

【譲る（転売する）方へ】

本製品を譲る方は、ご購入時に付属されていた書類等を一緒に譲るようにしてください。

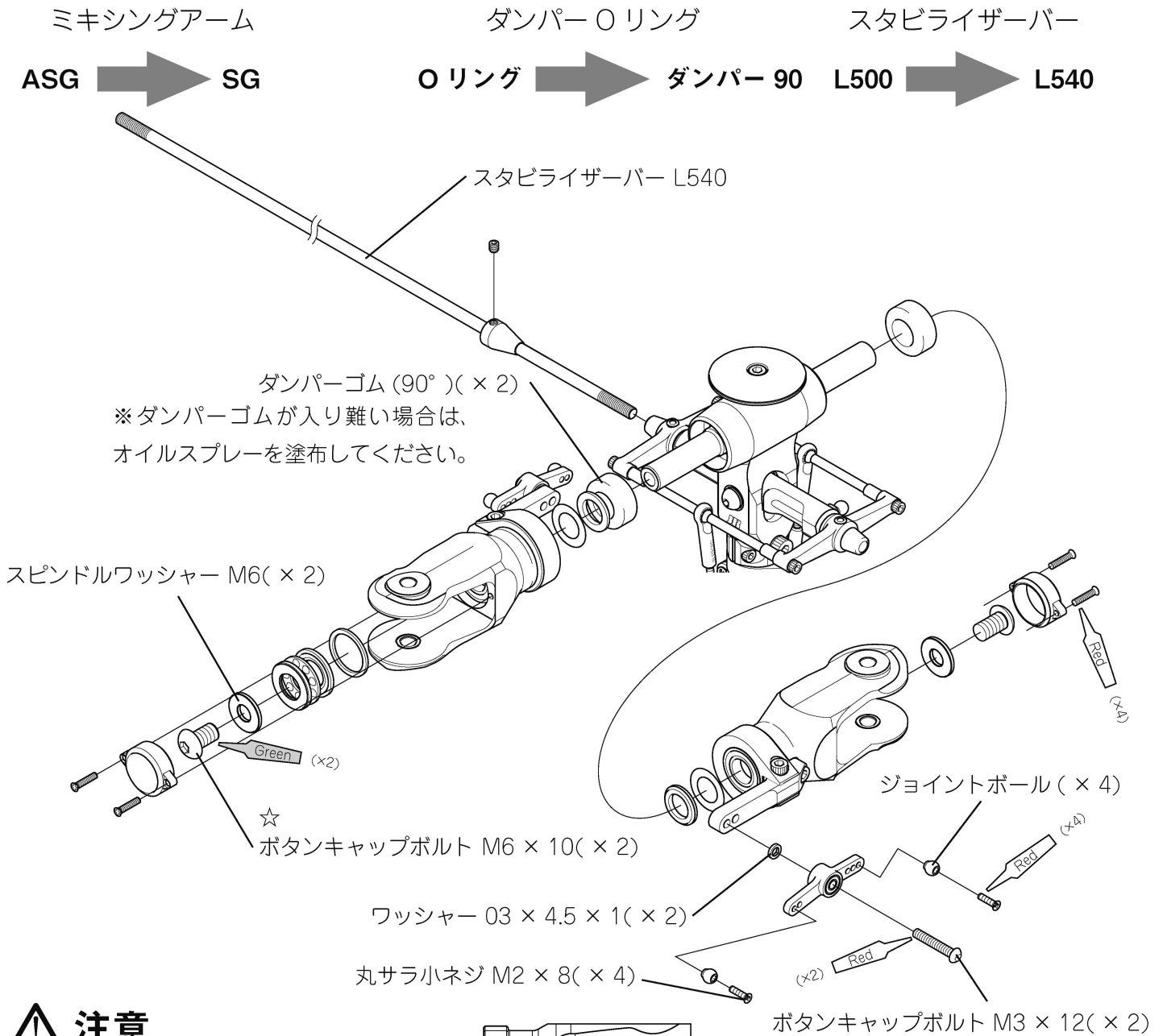
【譲られる（購入する）方へ】

機体の引き渡し時に付属品の確認をしてください。本組み立て説明書以外に同封されているものが分からない場合には、当社サービス課、またはホームページ等でご確認ください。

※近年、ネットオークション等を利用した譲渡（売買）が盛んになっています。機体の状態や付属品の有無は当事者間の責任において明朗なやりとりをお願いします。

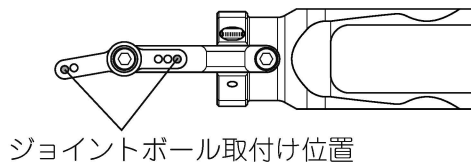
1 メインローターヘッド部の交換

組立説明書を参照し、ミキシングアーム、ダンパーOリング、スタビライザーバーを交換してください。
補修部品をお求めの際には巻末に記載の品番にてお求めください。



⚠ 注意

ミキシングアームの向きとジョイントボールの位置に注意

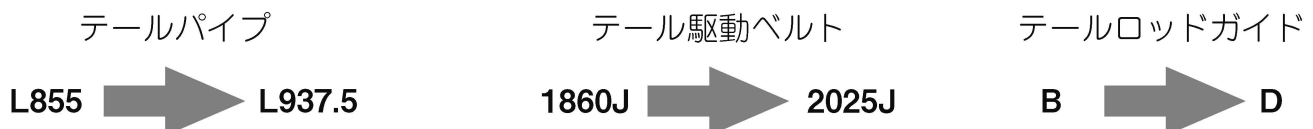


☆

現在ご使用の機体のスピンドルが M5 ボルト仕様の場合は、必ず M6 ボルト用のスピンドルに交換してご使用ください。
NO.61494 スピンドルシャフト (φ 10) ¥1,050 (¥1,000)

2 テールパイプ部の交換

組立説明書を参照し、カーボンテールパイプとテール駆動ベルトを交換してください。
また、テールロッドガイド D を等間隔に取付けてください。
補修部品をお求めの際には巻末に記載の品番にてお求めください。



3 メインローターヘッド部の交換

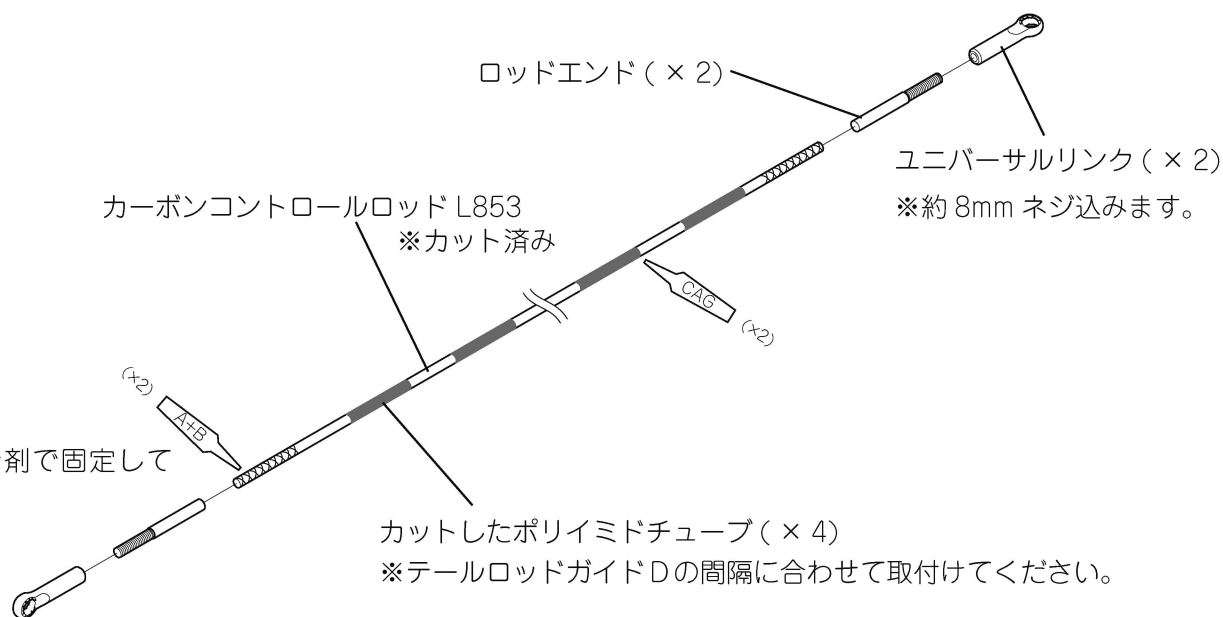
カーボンテールコントロールロッドを組立て、テールロッドガイドDに取付けてください。

補修部品をお求めの際には巻末に記載の品番にてお求めください。



警告

※エポキシ接着剤で固定してください。



4 機体のセッティングのポイント

●推奨モーター

推奨	スコープオン社製 HK-4530-540KV	ギヤーレシオ	11.5 : 1 ~ 12 : 1
----	------------------------	--------	-------------------

●アンプの選定

容量 120A 以上をご使用ください。

●バッテリーの選定

推奨	F3C 用	6S 5,500 ~ 6,000mAh x 2
----	-------	-------------------------

●ローター回転数

ホバリング	1,450rpm ~ 1,500rpm
スタント	1,900rpm ~ 2,000rpm

●ローターピッチ

慣れるまでは、これまでの調整から全体的にピッチを浅くしてご使用ください。

敏感さが少なくフライトし易くなります。

●メンテナンスのポイント

ローター重量が重くなっている事為、ローターヘッドのスラストベアリング、ダンパーゴムはこれまで以上に消耗が早くなります。

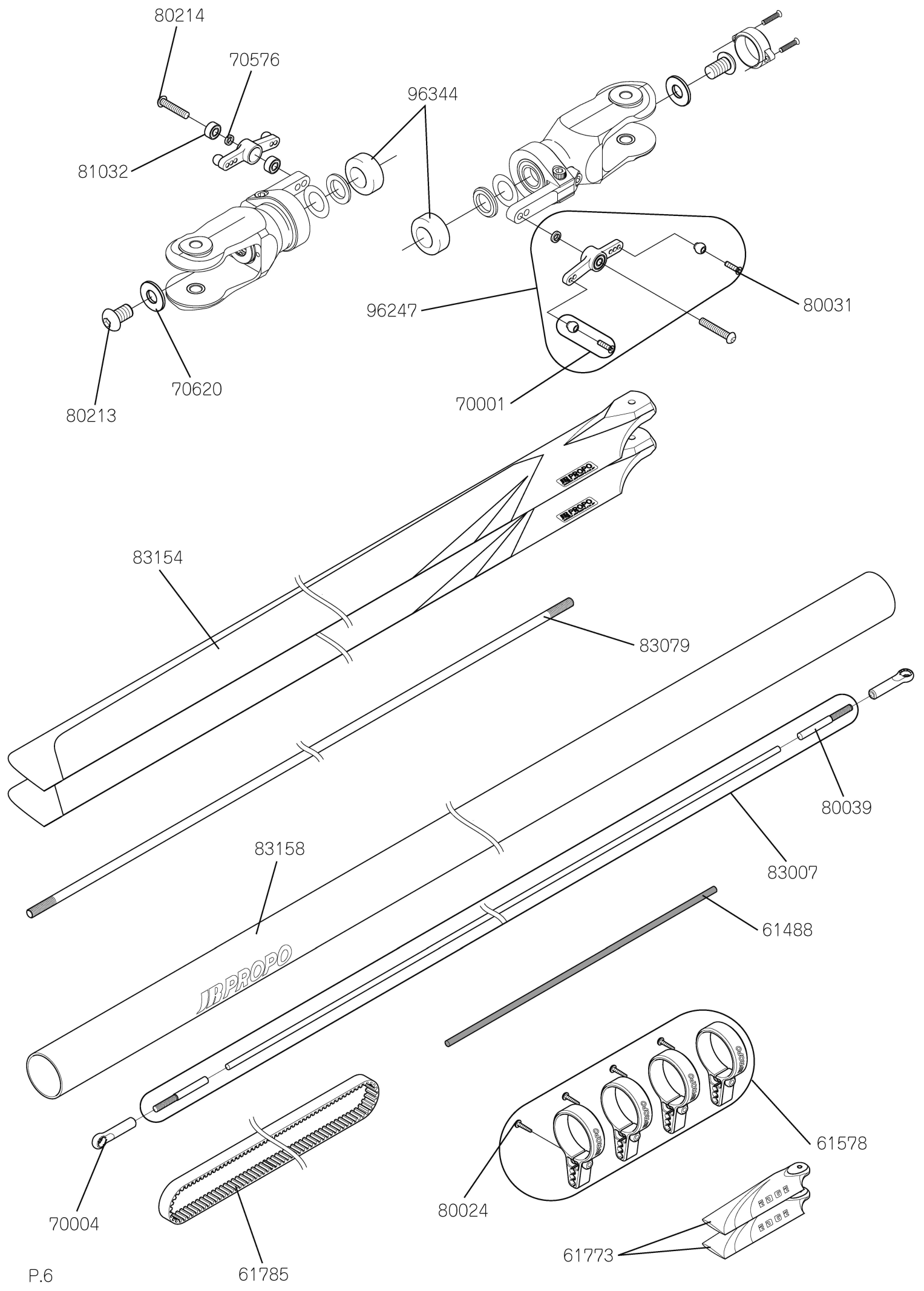
この為、トラッキングずれや、振動が感じられた場合は交換の目安としてください。



警告

最初はスピンドル部のボタンキャップボルトが緩みやすい状態になります。

緩みがないか定期的に確認してください。



部品番号	部 品 名 称	価 格	数 量	備 考
61488	ポリイミドチューブ (200mm)	¥420(¥400)	× 1	
61578	テールロッドガイドセットD	¥525(¥500)	× 4	プラスタッピングボルト M2 × 8 付き
61785	テール駆動ベルト 2025J	¥2,520(¥2,400)	× 1	
61773	テールローター EDGE 115	¥5,250(¥5,000)	× 2	
70001	ジョイントボール A	¥525(¥500)	× 10	丸サラ小ネジ M2 × 8 付き
70004	ユニバーサルリンク	¥525(¥500)	× 10	
70576	ワッシャー 03 × 4.5 × 1	¥105(¥100)	× 2	
70620	スピンドルワッシャー M6	¥210(¥200)	× 2	
70081	ロッドエンド	¥315(¥300)	× 4	
80024	プラスタッピングボルト M2 × 8	¥158(¥150)	× 10	
80031	丸サラ小ネジ M2 × 8	¥158(¥150)	× 10	
80213	ボタンキャップボルト M6 × 10	¥420(¥400)	× 10	
80214	ボタンキャップボルト M3 × 12	¥315(¥300)	× 10	
81032	Brg シールド 03 × 07 × 3	¥1,155(¥1,100)	× 2	L-730ZZ
83007	カーボンテールコントロールロッド L1200	¥1,575(¥1,500)	× 1	ロッドエンド付き
83079	スタビライザー L540	¥1,050(¥1,000)	× 2	
83154	XB795-F3C メインローター	¥30,975(¥29,500)	× 2	
83158	カーボンテールパイプ L937.5	¥9,450(¥9,000)	× 1	
96247	ミキシングアーム	¥1,890(¥1,800)	× 1	
96344	ダンパーゴム 90° (φ 10)	¥210(¥200)	× 2	

JR PROPO[®]

日本遠隔制御株式会社

〒 577-0809 大阪府東大阪市永和 2-2-12

TEL 06-6732-0200

ヘリコプター事業部

〒 515-0063 三重県松阪市 大黒田町 35

TEL 0598-26-9909

FAX 0598-26-9908