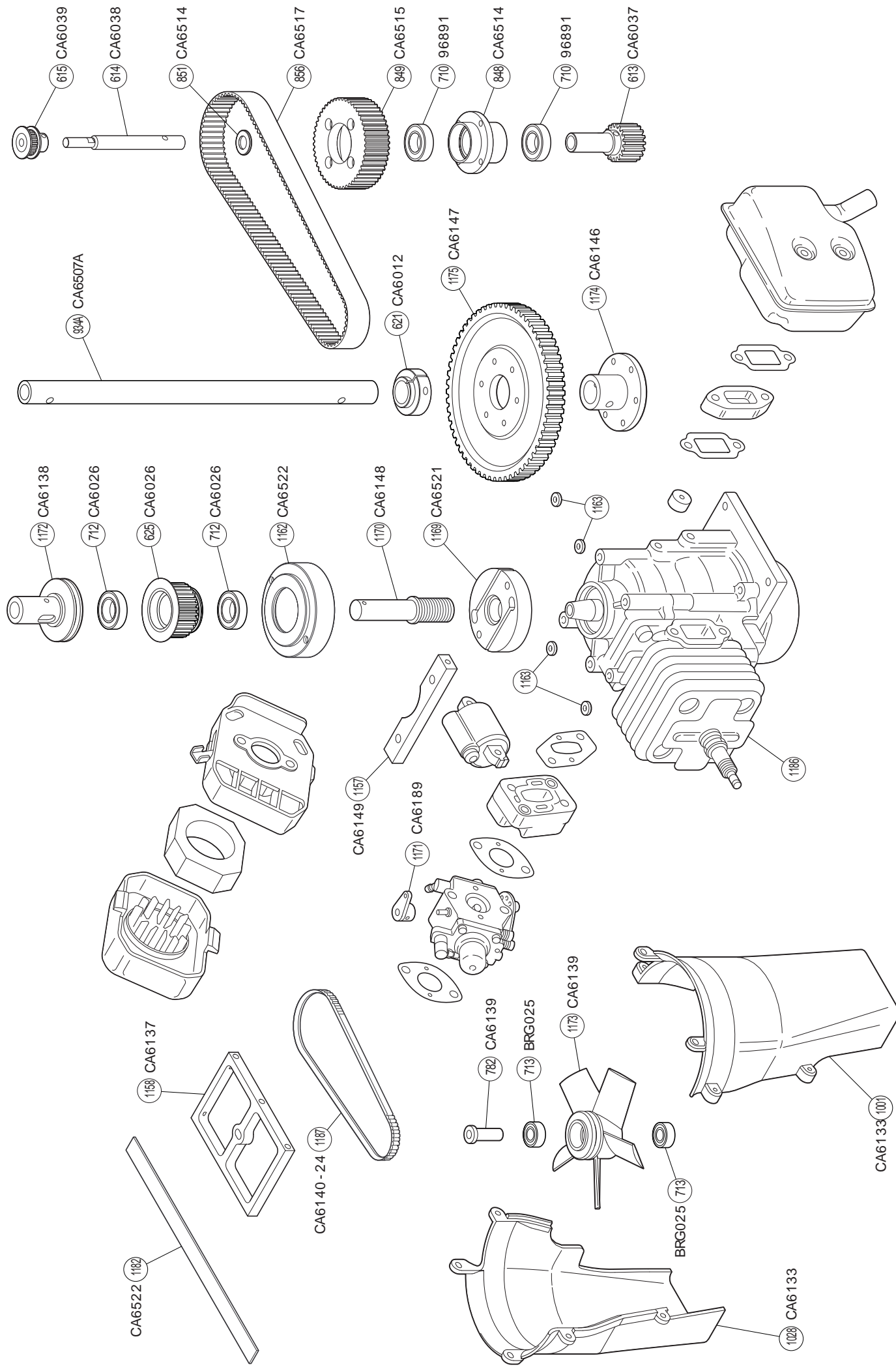
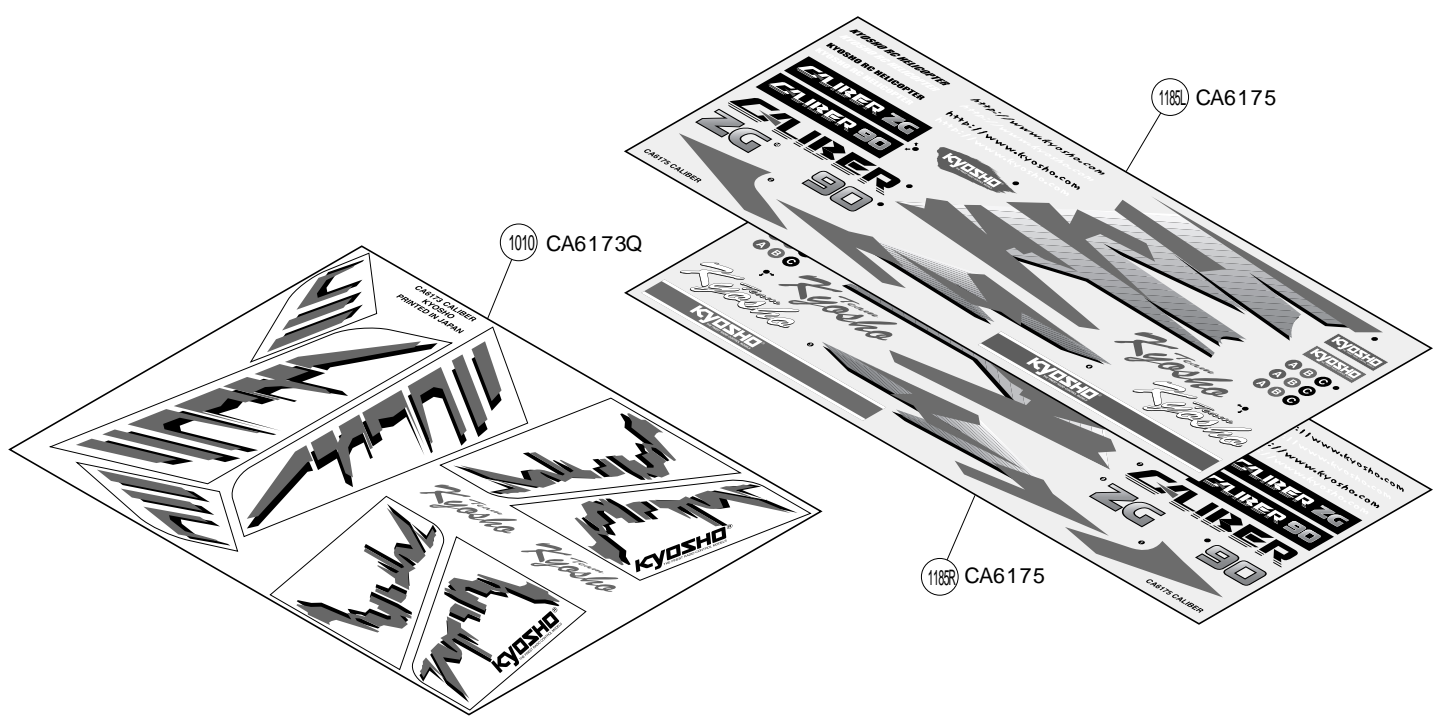
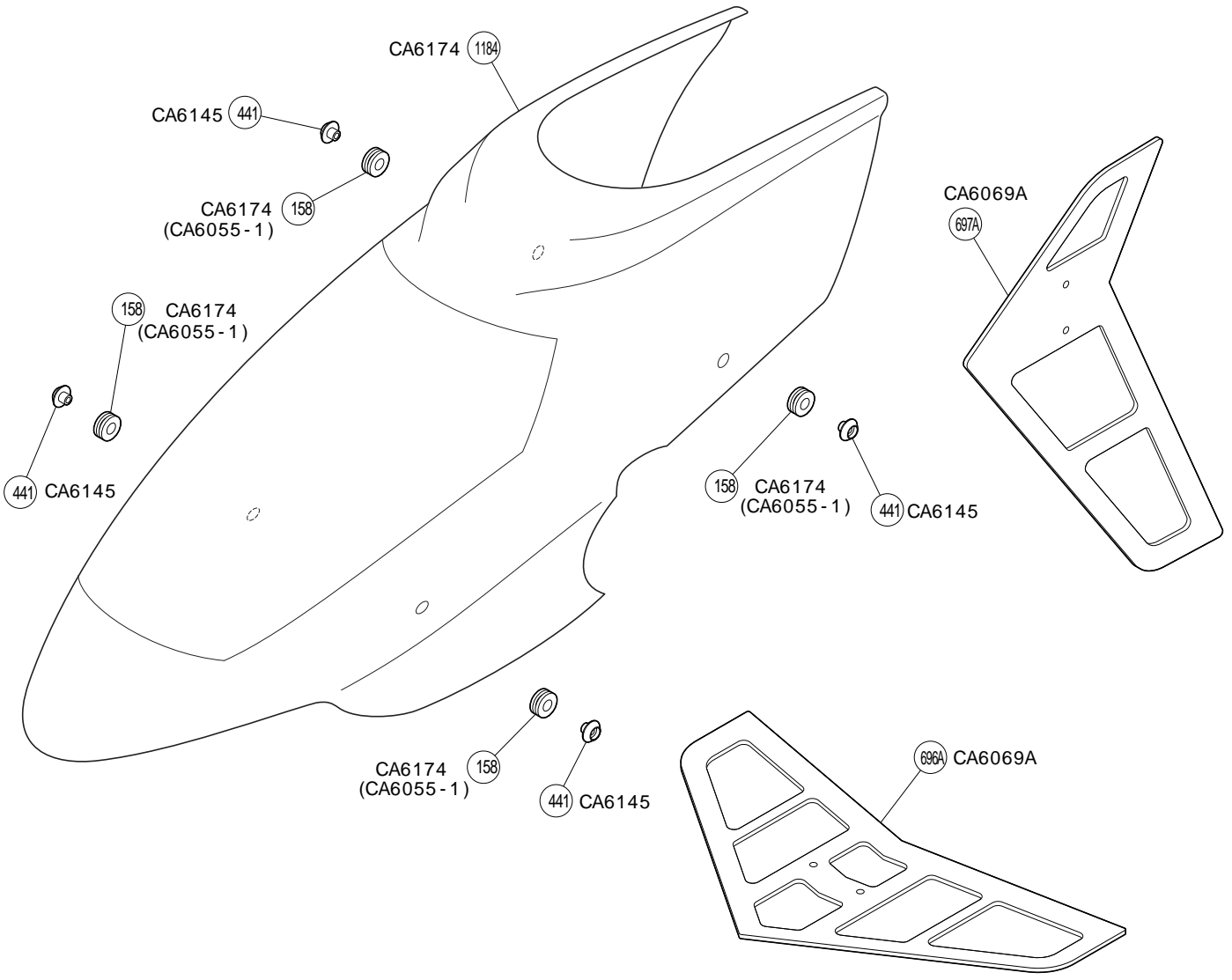


< EXPLODED VIEW (4) >



< EXPLODED VIEW (6) >



スペアパーツ(1) SPARE PARTS (1)

品番 No.	パーツ名 Part Names	内容(件-Noと入数) Quantity	定価 (税込)	発送 手数料
CA3028-02	燃料タンク用ニップル Nipple (For Fuel Tank)	⑫② ⑫③ ⑫⑦ ⑫⑧ x 1	735	630 一律
CA3067	テールローターグリップ Tail Rotor Grp	⑪①④ ⑪②⑤ x 2	840	(税込)
CA5051-60	テールサポーターパイプ (600mm) Tail Support Pipe (600mm)	⑪⑦④ x 4 ⑪⑦⑦ x 2	1890	
CA6008	スタビライザープレート Stabilizer Blade	⑥⑥③ x 2 ⑦①④ x 1	3990	
CA6012	マストストッパー Mast Stopper	⑥②① x 1	1050	
CA6013A	スライドブロック (A) Slide Block (A)	⑥④④ x 1	4725	
CA6014	スライドブロック (B) Slide Block (B)	⑥⑥③ x 1	2100	
CA6015	ウォッシュアウトアーム Washout Arm	④⑤① ⑥⑥① x 1 ⑦①⑤ x 2	6825	
CA6016A	スワッシュプレート Swash Plate	⑥④⑨④ ⑦④④④ ⑧②③③ x 1 ④⑤① ④⑤① x 5	19425	
CA6017	ウォッシュアウトアームリンク Washout Arm Link	⑥⑥① x 2	630	
CA6026A	ドライブプーリー Drive Pulley	⑥②⑤④ x 1 ⑦①② x 2	5775	
CA6035	サーボセットプレート Servo Set Plate	①⑤② ⑥⑥① x 10	2625	
CA6037	カウンターギヤ Counter Gear	⑥①③ x 1	3360	
CA6038	カウンターシャフト Counter Shaft	⑥①④ ⑥①⑥ x 1	2625	
CA6039	テールドライブプーリー Tail Drive Pulley	⑥①⑤ x 1	3675	
CA6040	テールピッチリング Tail Pitch Ring	①①④ ①①⑥ ⑥⑦① x 1 ①①⑥ ①①⑥ ①①⑦① x 2	2100	
CA6041B	テールアウトプットシャフト Tail Output Shaft	⑥⑦② ⑥⑥③③ x 1	1575	
CA6042-01A	テールプーリーケース Tail Pulley Case	⑥⑦①④ x 1	6300	
CA6042-02A	テールピッチレバーステー Tail Pitch Lever Stay	⑥⑦④④ x 1	3150	
CA6042A	テールプーリーケース Tail Pulley Case	⑦①③ ⑦①⑤ x 2 ⑥⑦①④ ⑥⑦④④ x 1	10500	
CA6043-21	ZGテールドライブベルト ZG Tail Drive Belt	①①⑧① x 1	3150	
CA6044	テールピッチレバー (A) Tail Pitch Lever (A)	①③③ ⑦①⑥ x 2 ⑥⑦⑤ x 1	4200	
CA6045	テールピッチレバー (B) Tail Pitch Lever (B)	⑥⑦③ ⑥⑦③ x 1 ⑦①⑥ x 2	4200	
CA6046	テールピッチレバー (C) Tail Pitch Lever (C)	⑥⑦⑦ ⑥⑦⑤ ⑦①⑥ x 2	3675	
CA6047A	テールケースホルダー Tail Case Holder	⑥⑧①④ x 1	2940	
CA6048	ラダー - サーボホルダー Rudder Servo Holder	⑥⑧② ⑥⑧① x 2	5250	
CA6049	テールブームホルダー Tail Boom Holder	⑥⑧③ ⑥⑧④ x 1	1575	
CA6050	水平フィンホルダー Horizontal Fin Holder	⑥⑧③ ⑥⑧③ x 1	1050	
CA6051-01	テールサポートエンド Tail Support End	①⑦④ x 4	420	
CA6052	スキッドダンパー Skid Damper	⑥④① x 4	2310	
CA6054-7	テールリンクガイド(ストラップ付) Tail Linkage Guide (Strap)	①①⑧① x 4	3150	
CA6054-88	カーボンリンクageジョッド (875mm) Carbon Linkage Rod (875mm)	①③③ ⑥⑨④ x 4 ①①⑤⑤ x 2	4410	
CA6055-1	グロメット Grommet	①⑤③ x 8	420	
CA6058B	ZGラダー - フレーム (H) ZG Ladder Frame (H)	⑦①① ⑦①③ ⑧①③③ x 1 ⑥④① x 4	9450	
CA6059A	ラダー - フレーム (D) Ladder Frame (D)	⑥④① x 4 ⑥④④④ x 1	4200	
CA6065-02	タンクホルダー Tank Holder	⑥③③ ⑥③③ x 2	945	
CA6065-03	フューエルタンク (560cc) Fuel Tank (560cc)	⑥③③ x 1	1995	
CA6065-04	ZG燃料タンク用グロメット ZG Fuel Tank Grommet	①②③ ①①③③ ①①③④ x 1	1260	
CA6069A	尾翼(カーボン) Tail Fin (Carbon)	⑥⑧⑥④ ⑥⑧⑦④ x 1	7875	
CA6075	アンテナパイプ Antenna Pipe	⑦①① x 2	525	
CA6101	ヨーク Yoke	①⑨⑦① x 1	5040	

品番 No.	パーツ名 Part Names	内容(件-Noと入数) Quantity	定価 (税込)	発送 手数料
CA6102G	センターハブ (ゴールド) Center Hub (Gold)	⑦②④ ①①②④ x 2 ①①⑦⑤ ①①⑦⑤ x 1	6195	630 一律
CA6103G	シーソー (ゴールド) Seesaw (Gold)	①①①⑥ x 2 ①①①⑥ x 1	2100	(税込)
CA6104	スピンドルシャフト Spindle Shaft	①①①⑦ ①①②④ x 2 ①①①① x 1	1260	
CA6105	メインローターグリップ Main Rotor Grp	①①②③ ①①③ x 1	5040	
CA6105-01G	ドラッグワッシャー (ゴールド) Drag Washer (Gold)	④③① x 2 ①①④④ x 4	1890	
CA6105-03	8x9x16x10mm カラー 8x9x16x10mm Collar	①①③③ x 2	840	
CA6106-08	ピッチプレート (8°) Pitch Plate (8°)	①①③③③ x 1 ⑥⑥① ⑦②④ x 1	3255	
CA6107G	キングアーム (ゴールド) King Arm (Gold)	①①①⑥ ①①③⑦⑤ x 2 ④⑤① x 4	4620	
CA6109	8x19x8mm ベアリング 8x19x8mm Ball Bearing	①①①⑨ x 2	1050	
CA6117	9x19x6.5mm スラストベアリング 9x19x6.5mm Thrust Bearing	①①①⑥ x 2	2415	
CA6118	ラジウスプレート Radius Plate	①①③③ ⑦④④④ ⑧②③③ x 1	2100	
CA6119	レバーシャフト Lever Shaft	①①③③ x 1	1575	
CA6120	エルロンレバー Aileron Lever	①①③③ x 1	5250	
CA6121	ベアリングホルダー Bearing Holder	⑦①① ①①③ x 1	4725	
CA6123	ヘッドリンクage Head Linkage	②④⑤ ①①③ ①①②⑤ x 2	630	
CA6132	エレベーターレバー Elevator Lever	①①①① x 1	3675	
CA6133	クーリングファンカバー Cooling Fan Cover	①①①① ①①②⑤ x 1	1470	
CA6134-ZG	ZGサーボリンクage ZG Servo Linkage	⑥⑥⑦ x 1 ②④⑤ x 2 ①①①⑤ x 3 ⑥③② x 4	1260	
CA6135	ZGラダー - フレーム (A) ZG Ladder Frame (A)	①①⑤③ x 1 ⑥④① x 4	4725	
CA6136	ZG レシーバーベッド ZG Receiver Bed	⑥①③⑤ x 1	4725	
CA6137	ZG ファンホルダー ZG Fan Holder	①①⑤③ x 1	3150	
CA6138	カップリングケース (Vベルト用) Coupling Case (For V Belt)	①①⑦② x 1	3675	
CA6139	クーリングファン (Vベルト用) Cooling Fan (For V Belt)	⑦⑧② ①①③③ ①①⑦③ x 1	2940	
CA6140-24	Vベルト243 V Belt 243	①①⑧① x 1	2100	
CA6141	ZG アンテナホルダー ZG Antenna Holder	①①③③ x 5	630	
CA6142	ZG フロントブレースホルダー ZG Front Brace Holder	①①⑤④ x 1	1575	
CA6143	ZG 燃料タンクホルダー ZG Fuel Tank Holder	①①⑤⑤ x 1	5040	
CA6144	ZG フレームカラーセット ZG Frame Collar Set	①①⑥① ①①⑥③ x 2 ①①⑥④ x 1 ①①⑥③ ①①⑥⑥ x 4 ①①⑥⑤ x 10	3570	
CA6145	ZG ボディマウント ZG Body Mount	①①⑤③ ④④① x 4 ①①⑦③ ①①⑧① x 2	2415	
CA6146	ZG メインギヤハウジング ZG Main Gear Housing	①①⑦④ x 1	2625	
CA6147	ZG メインギヤ ZG Main Gear	①①⑦⑤ x 1	3360	
CA6148	ZG クラッチハウジング ZG Clutch Housing	①①⑦① x 1	1785	
CA6149	ZG フロントエンジンマウント ZG Front Engine Mount	①①⑤① x 1	1260	
CA6150	ZG ロアアングル ZG Lower Angle	①①⑤① x 2	4725	
CA6166-02	サーボベース Servo Base	①①①⑤ x 2	3150	
CA6166A	サーボプレート Servo Plate	①①①⑤⑤ x 2	8925	
CA6167-34	ZG ハイハイトブレースセット ZG High Height Brace Set	①①⑧③ ①①⑧③ ①①⑧① x 2 ①①⑧① ①①⑧② x 8	15750	
CA6169	ZG カーボンローアフレーム ZG Carbon Lower Frame	①①③① x 2	16800	
CA6171-99	テールブーム (990mm) Tail Boom (990mm)	①①⑦① x 1	4410	
CA6173	キャリアー 90尾翼デカール CALBER 90 Tail Fin Decal	①①①① x 1	1050	
CA6174	キャリアー ZG ボディー CALBER ZG Body	①⑤③ x 4 ①①⑧④ x 1	15750	

スペアパーツ(2) SPARE PARTS (2)

品番 No.	パーツ名 Part Names	内容(キ-Noと入数) Quantity	定価 (税込)	発送 手数料
CA6175	キャリバーZGボディーデカール CALBER ZG Body Decal	(1180) (1180) x 1	2100	630 一律 (税込)
CA6507A	メインマスト(L=220mm) Main Mast (L=220mm)	(934) x 1	4200	
CA6509	シーソーダンパー (70°) Seesaw Damper (70°)	(1135) x 2	735	
CA6510	500mmハードスタビライザー 500mm Hard Stabilizer Bar	(1022) x 1	1050	
CA6514	ワンウェイハウジング OneWay Housing	(848) (851) x 1	3990	
CA6515	プーリー (50T) Pulley (50T)	(849) x 1	4725	
CA6517	ドライブベルト Drive Belt	(850) x 1	1890	
CA6521	クラッチ Clutch	(1169) x 1	3675	
CA6522A	クラッチドラム Clutch Drum	(1162) (1182) x 1	2940	
CA6191	テールセンターハブ TailCenterHub	(2605) x 1	840	
CA6190	テールローターブレード TailRotor Blade	(113) x 2	630	
Z6034	ロッドエンド(L) Rod End (L)	(139) x 10	473	
Z6002 -07A	ヒールコントロールレバー Heiler Control Lever	(2144) x 2	1365	
Z6002 -08	ストッパー Stopper	(216) x 2	525	
Z8007	リンクージボール Linkage Ball	(136) x 10	1050	
Z8013	M3-5リンクージボール M3-5 Linkage Ball	(45) x 5	1050	
Z8014	M3-8リンクージボール M3-8 Linkage Ball	(45) x 5	1050	

品番 No.	パーツ名 Part Names	内容(キ-Noと入数) Quantity	定価 (税込)	発送 手数料
Z8015	M3-11リンクージボール M3-11 Linkage Ball	(724) x 5	1050	630 一律 (税込)
Z8018	M3-13.5リンクージボール M3-13.5 Linkage Ball	(1014) x 4	1050	
1194	5x35mm ドラッグボルト 5x35mm Drag Bolt	(43) x 2	315	
96881	2x5x2.3mm Fベアリング 2x5x2.3mm FIBall Bearing	(716) x 2	1050	
96883	3x8x4mm Fベアリング 3x8x4mm FIBall Bearing	(715) x 2	1050	
96884	4x7x2.5mm Fベアリング 4x7x2.5mm FIBall Bearing	(719) x 2	1050	
96886	5x11x5mm Fベアリング 5x11x5mm FIBall Bearing	(709) x 2	1050	
96887	5x14x5mm Fベアリング 5x14x5mm FIBall Bearing	(719) x 2	1050	
96889	7x17x5mm ベアリング 7x17x5mm Ball Bearing	(709) x 2	735	
96891	10x19x5mm ベアリング 10x19x5mm Ball Bearing	(710) x 2	1050	
96893	12x24x6mm ベアリング 12x24x6mm Ball Bearing	(707) x 2	1050	
96896	4x9x4mm ベアリング 4x9x4mm Ball Bearing	(1016) x 2	1050	
BRG001	5x10x4mm ベアリング 5x10x4mm Ball Bearing	(110) x 4	1050	
BRG009	3x8x4mm ベアリング 3x8x4mm Ball Bearing	(1023) x 2	1050	
BRG018	12x21x5mm ベアリング 12x21x5mm Ball Bearing	(712) x 2	1050	
BRG022	6x10x3mm ベアリング 6x10x3mm Ball Bearing	(109) x 2	1050	
BRG025	6x13x5mm ベアリング 6x13x5mm Ball Bearing	(713) x 2	735	

コマツゼ ノアG260PUHエンジンの修理について。

コマツゼ ノアG260PUHエンジンの修理等お問い合わせは、弊社へお問い合わせください。

キットに付属のコマツゼ ノアG260PUHエンジン修理は、専用工場にて行う為、お客様よりお送り頂く際の送料以外に弊社からの送料 2100円 (税込) が修理費用に加算されます。また、修理の内容により多少の日数を要する場合がありますので予めご了承お願いいたします。

修理のお見積りに関しても工場にて行う為、上記の費用 (修理費を除く) 同様のご負担となります。

スペアパーツ SPARE PARTS

パーツ名 Part Names	内容(キ-Noと入数) Quantity	定価 (税込)	発送 手数料
コマツゼ ノアG260PUHエンジン	x 1	50400	630 一律 (税込)
G260PUH用ピストンストッパー	x 1	1995	

FOR JAPANESE MARKET ONLY.

オプションパーツ OPTIONAL PARTS

FOR JAPANESE MARKET ONLY.

品番 No.	パーツ名 Part Names	内容(キ-Noと入数) Quantity	定価 (税込)	発送 手数料
CA6067A	ブレース Brace		2100	630 一律 (税込)
CA6068	スキッドパイプ Skid Pipe		2625	
CA6511	スタビライザーウエイト(10g) Stabilizer Weight (10g)		840	

品番 No.	パーツ名 Part Names	内容(キ-Noと入数) Quantity	定価 (税込)	発送 手数料
CA6513	防音スポンジ Vibration Absorber		1050	630 一律 (税込)
Z8020	HP6mm六角ツウエイシャフト HP6mm Hexagon Reversible Shaft		3780	
96946	12x18x0.15mm シム 12x18x0.15mm Shim	メインギヤベアリング接触面の耐久性UP Use between (1179) and (707)	315	